



CHECKLIST

# SUA REDE CORPORATIVA GERA **ENGAJAMENTO?**



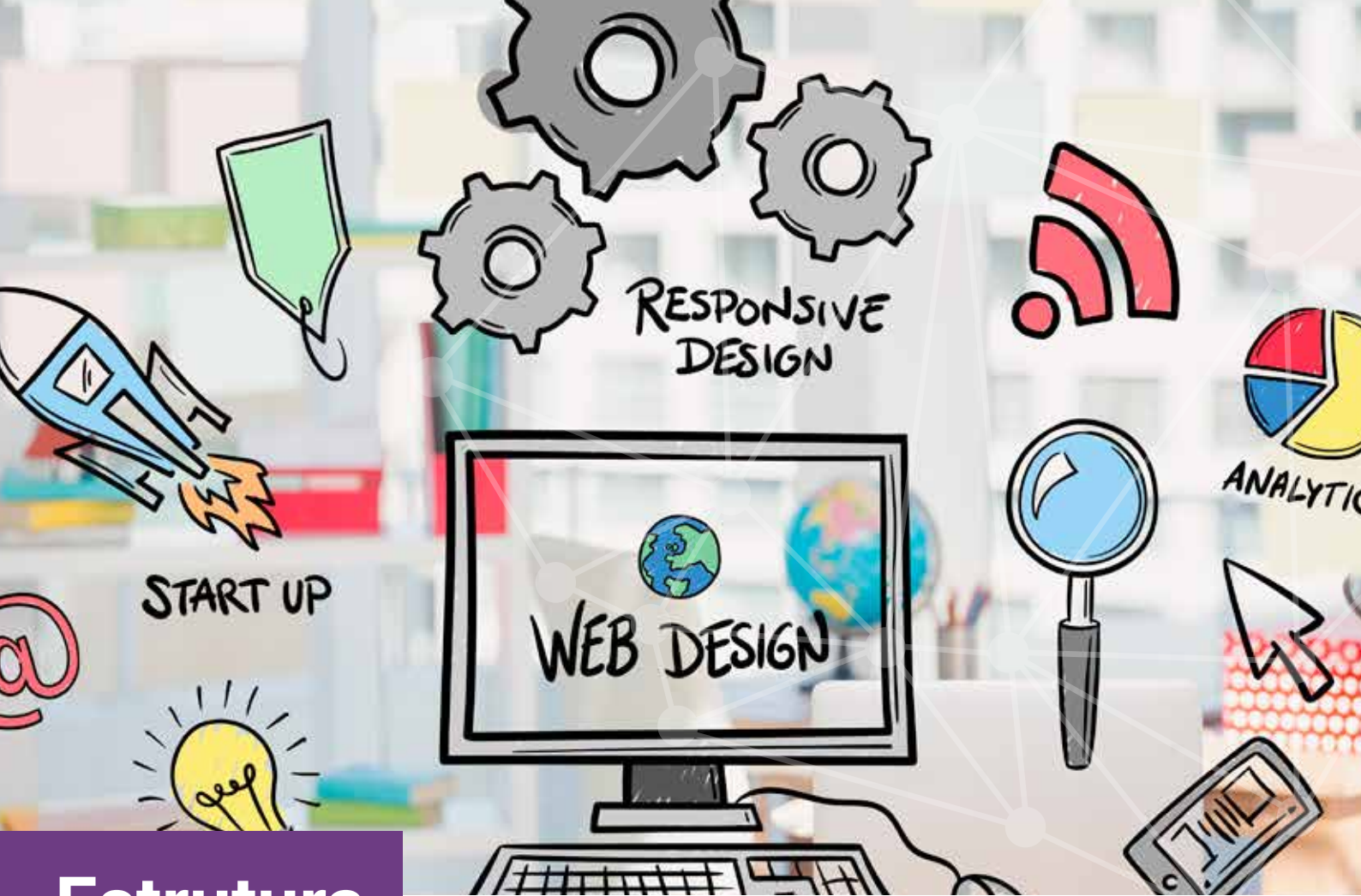
COMUNICAÇÃO  
INTEGRADA

Muito mais que uma plataforma, as redes sociais corporativas são espaços de troca de informações e conhecimentos institucionais. Não basta investir em tecnologia achando que por si só ela contribuirá para elevar as taxas de leitura e engajamento dos funcionários.

Nesse Checklist, você poderá saber o grau de maturidade da sua rede corporativa e se ela realmente tem sido vista pelos colaboradores como uma ferramenta fundamental no cotidiano.

Responda sim ou não e, ao final, avalie se sua rede social necessita de mais conteúdos atraentes e campanhas interativas.





## Estrutura

**1** As abas têm nomes simples, que podem ser assimilados facilmente?

Sim  Não

**2** A navegação é em camadas?

Sim  Não

**3** O colaborador pode editar seu perfil pessoal dentro da rede profissional?

Sim  Não

**4** A estrutura de navegação é clara?

**Sim**  **Não**

**5** Há um espaço para troca de mensagens em tempo real?

**Sim**  **Não**

**6** Há funcionalidades das redes sociais agregadas?

**Sim**  **Não**

**7** Há uma aba dedicada a conteúdos sobre pessoas?

**Sim**  **Não**

**8** Há uma aba que conta a história e memória da empresa?

**Sim**  **Não**

**9** Há espaços para envio de sugestões de matéria?

**Sim**  **Não**

**11** Há espaço para comentário, dúvidas e sugestões?

**Sim**  **Não**

**12** Os sistemas mais utilizados pelos colaboradores (acesso ao ponto, por exemplo) rodam na nova rede corporativa?

**Sim**  **Não**



## Conteúdo

**13** Outras áreas, além da comunicação, podem postar conteúdo?

Sim  Não

**14** Há um treinamento para que outras áreas se tornem publicadoras?

Sim  Não

**15** Há suporte para vídeos?

Sim  Não

**16** Há possibilidade de envio de conteúdo por colaboradores?

Sim  Não

**17** A home da rede corporativa é personalizável?

Sim  Não

**18** Há mecanismos de busca de conteúdo por palavras-chave?

Sim  Não

**19** Há possibilidade de salvar textos e documentos favoritos ?

Sim  Não

**20** É possível o compartilhamento de status?

Sim  Não

**21** Há fóruns temáticos e grupos de gestão do conhecimento?

Sim  Não

**22** Há enquetes e espaços onde o colaborador possa dar seu voto e opinião?

Sim  Não

**23** O conteúdo dá voz espaço aos colaboradores?

**Sim**  **Não**

**24** Há uso de ferramentas multimídia?

**Sim**  **Não**

**25** O storytelling é uma ferramenta utilizada?

**Sim**  **Não**



## Governança

**26** Há uma estrutura de governança?

Sim  Não

**27** Há um manual de boas práticas?

Sim  Não

**28** Foi criado uma política de moderação dos conteúdos?

Sim  Não



**29** Há uma equipe dedicada a sanar dúvidas?

**Sim**  **Não**

**30** Há canais de suporte?

**Sim**  **Não**

**31** Foi criado um Perguntas e Respostas com as principais dúvidas?

**Sim**  **Não**

**32** Os gestores dão o exemplo e recomendam o uso da ferramenta?

**Sim**  **Não**



## Acesso

**33** Há uma quantia considerável de acessos diários?

Sim  Não

**34** Um percentual considerável de colaboradores já utiliza a ferramenta no cotidiano?

Sim  Não

**35** As matérias principais são lidas pelas áreas entrevistadas?

Sim  Não

**36** Há constância no número de curtidas, comentários e compartilhamentos nas notícias e campanhas publicadas na rede social corporativa?

Sim  Não



## Agora analise os resultados

**26 a 36 não:** Sua empresa precisa investir urgentemente em uma revisão da rede corporativa atual, que está muito mais para uma intranet 1.0

**16 a 26 não:** Sua empresa já começou a pensar nessa plataforma, mas ela não é prioridade. É preciso um olhar mais atento para ela.

**10 a 16 não:** Sua empresa valoriza a comunicação com os funcionários, mas precisa reavaliar a política editorial e as ferramentas usadas.

**0 a 10 não:** Sua empresa está no caminho certo no que diz respeito à uma rede social corporativa que gere engajamento. Vale rever a forma de entrega dos conteúdos e a linguagem.

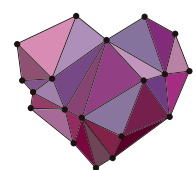
**0 a 6 não:** Sua rede corporativa é interativa, leve e os conteúdos atraentes. Agora, é importante monitorar o resultado das campanhas e sempre buscar melhorias e incorporação de novidades.

**Para conferir mais checklists e materiais gratuitos, acesse:**

<http://www.comunicacaointegrada.com.br/publicacoes/>

**Curta também nossa página no Facebook**

<https://www.facebook.com/comunicacaointegradaRJ/>



**COMUNICAÇÃO  
INTEGRADA**